

# Claustra Aluminium Flipside



1 Journée



N'hésitez pas à nous contacter si vous avez des questions !

# NOTICE

## Claustra

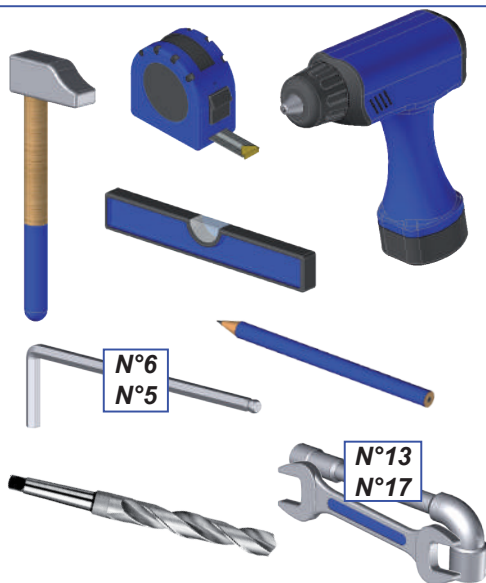
### Aluminium Flipside



2 personne  
1/2 journée

## PREPARATION DE LA POSE

**Outils nécessaires** pour la pose  
hors plots béton et calage.



### IMPERATIFS



**ATTENTION**, Lire complètement les indications ci-dessous avant de commencer à poser votre pergola. Votre sécurité en dépend.



**AVANT DE DEBUTER LA POSE**, vérifier le contenu des colis reçus si un élément vous interpelle ou serait manquant pendant cette vérification, contacter notre service technique au plus vite (ne pas monter la structure si des éléments sont défectueux.)



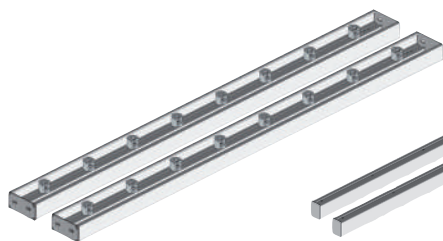
**Vérifier la planéité de votre mur ou de votre sol selon la pose.** Dans le cas d'un mur au sol creux ou bombé, effectuer un calage solide des coulisses ou des platine selon la pose à effectuer, afin d'obtenir un alignement correct.



**Desserrer la vis papillon avant de manœuvrer les lames.** Resserrer la vis papillon pour verrouiller l'ouverture de lames désirée.

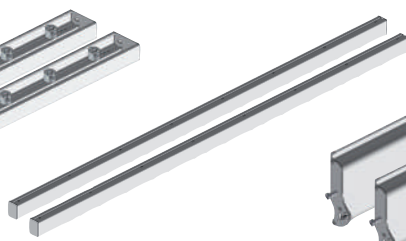
## Pose du Brise soleil

### Pose du Brise soleil

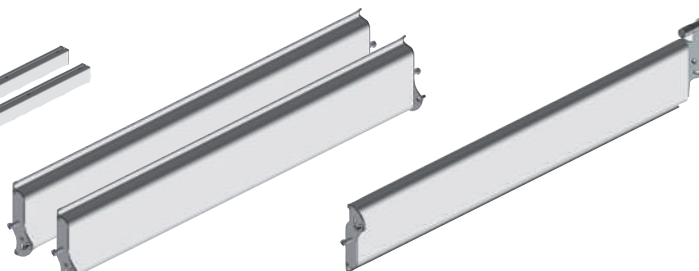


2 x Montant

2 x Manœuvre

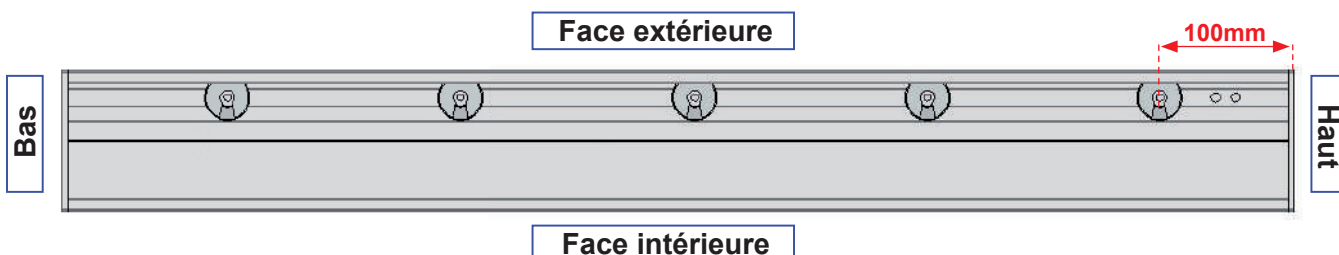


Lames. Nombre variable



1 x Lames Manœuvre

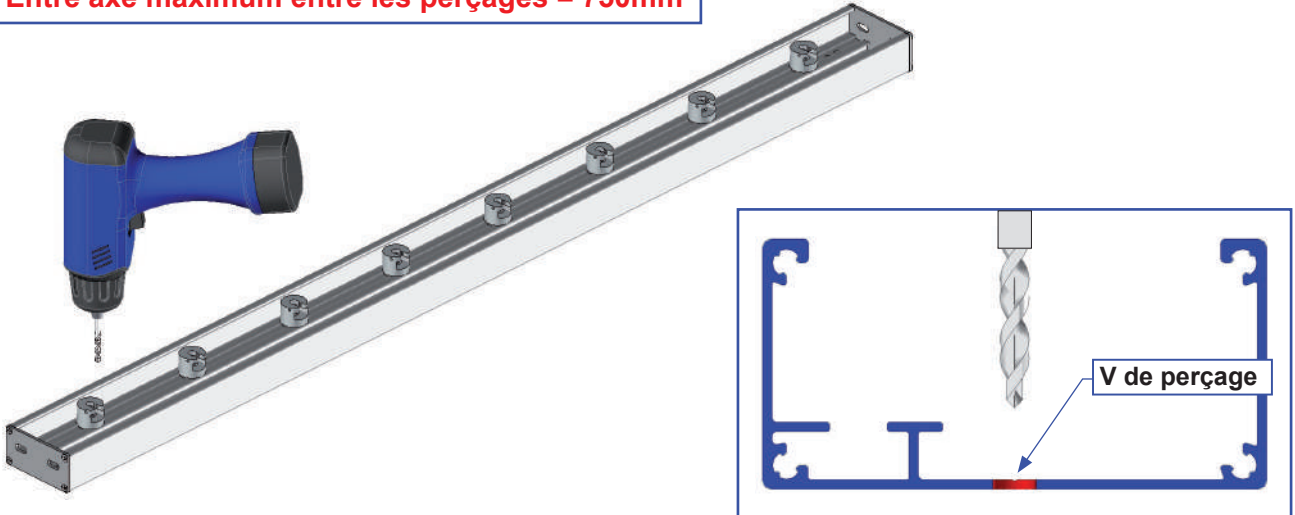
### Les montants.



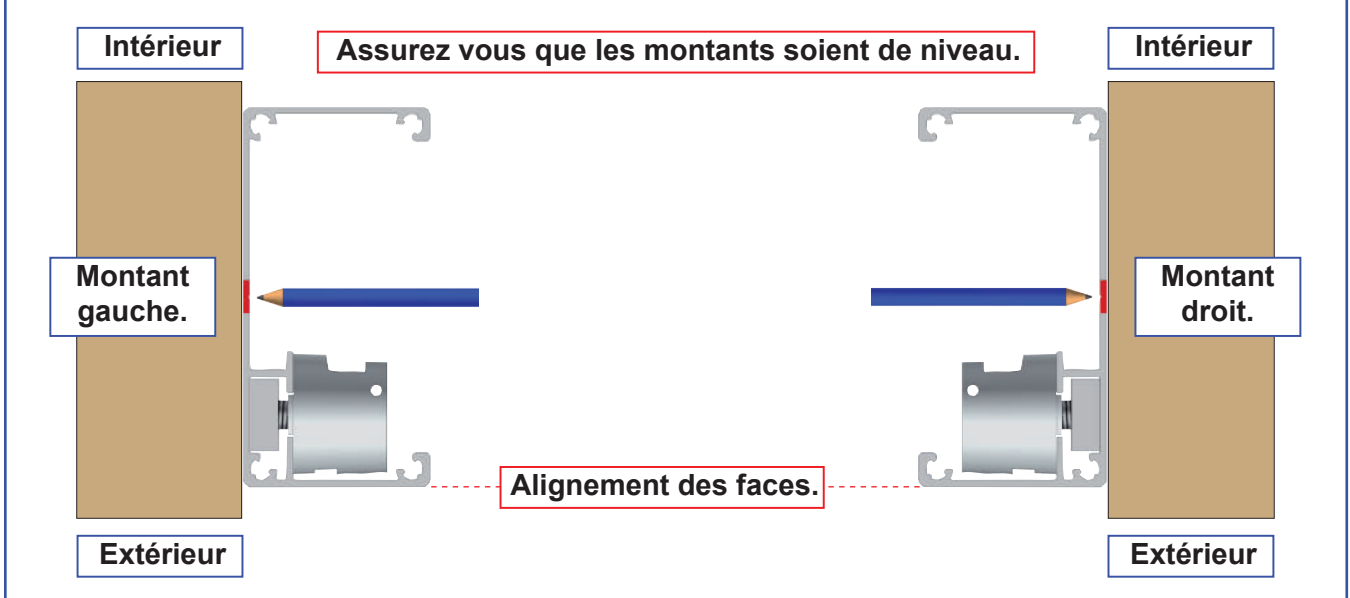
## 1 Pose entre mur.

### A Perçage des deux montants.

Entre axe maximum entre les perçages = 750mm

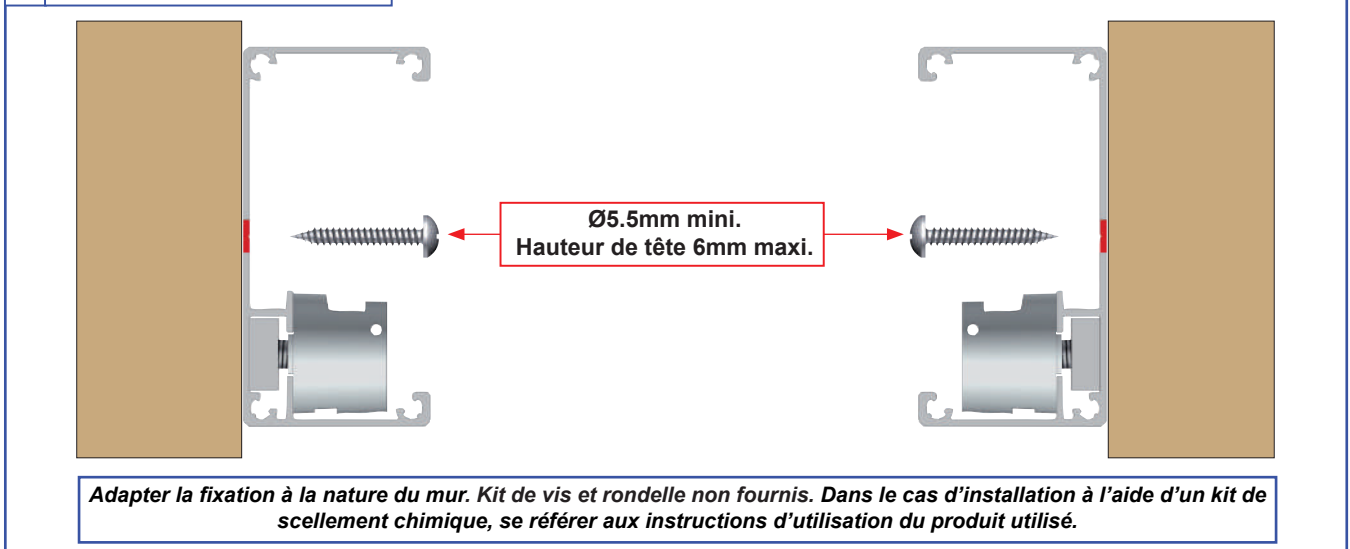


### B Marquage et perçage.



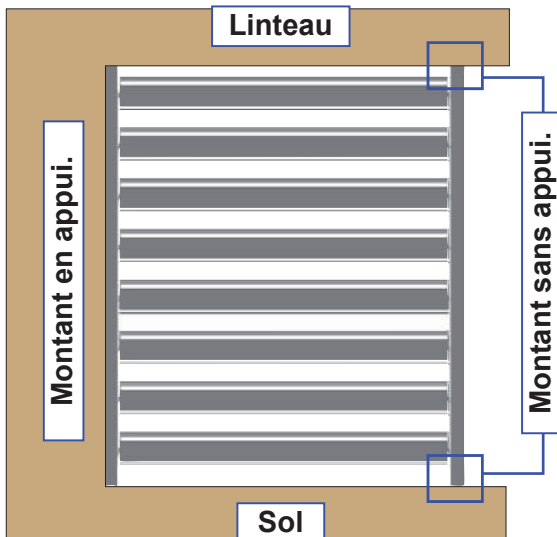
### C Percer au niveau des marquages.

### D Fixation des montants.

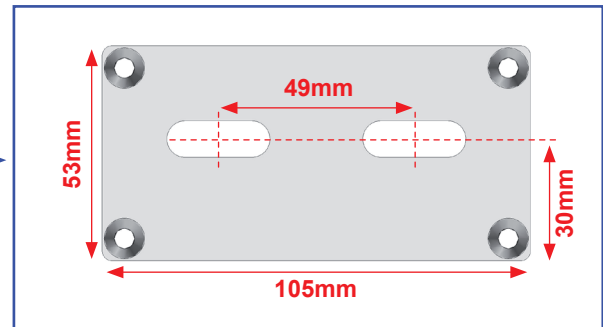


## 2 Pose en appui un côté. Fixation 3 points.

### A Principe de la pose.

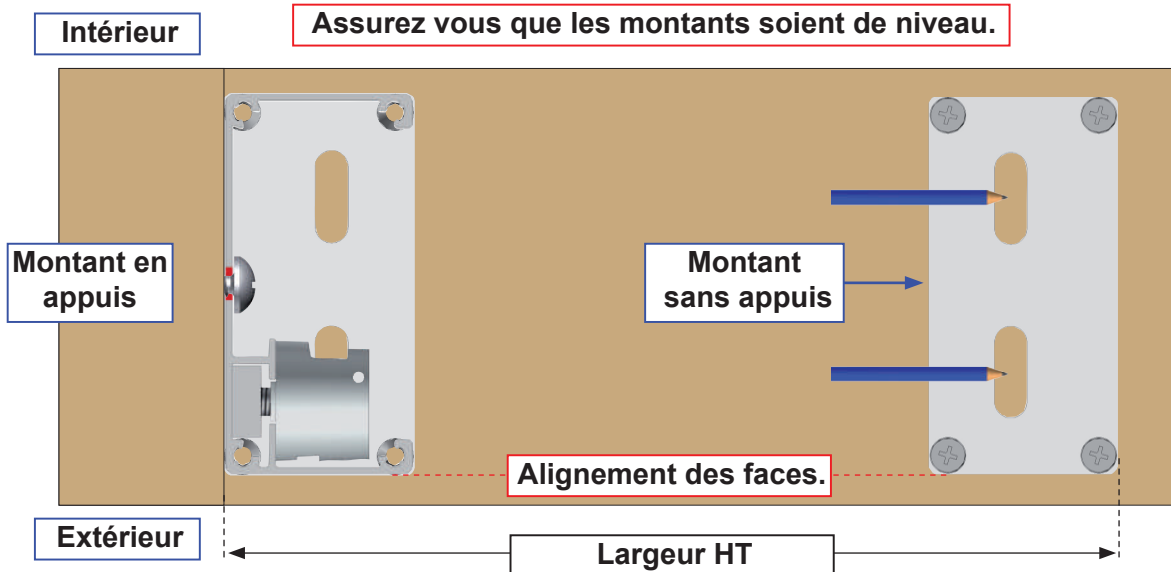


La pose en appuis un côté consiste à fixer le brise soleil CLAUSTRA en 3 points. Fixation du montant en appuis sur le mur et fixation des deux platines de fixation au sol et sous linteau.



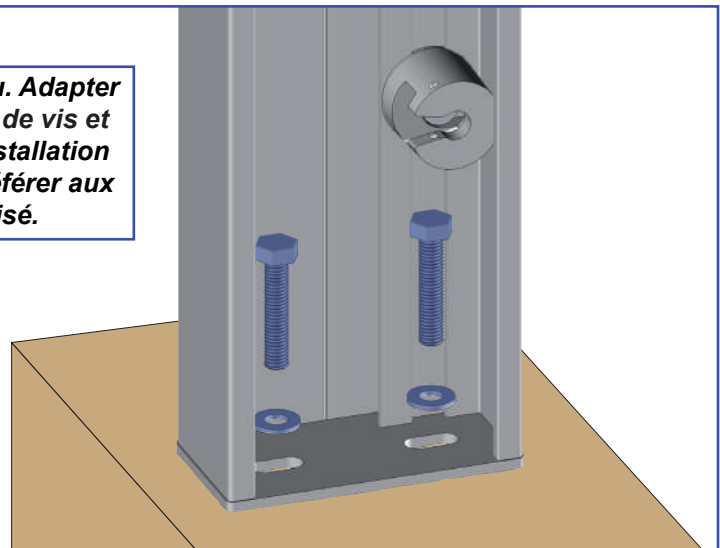
### B Répéter les opérations du paragraphe 1 page 2 pour la fixation de la coulisse en appui.

### C Positonner le montant sans appui et marquer les perçages.



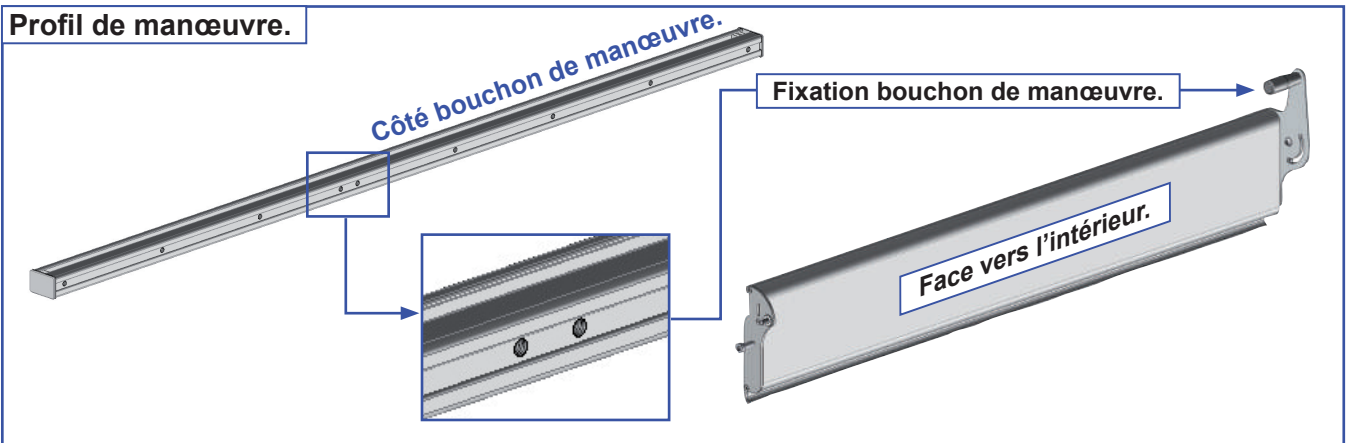
### D Fixation du montant sans appui.

Fixer le montant au niveau du sol et du linteau. Adapter la fixation à la nature du sol et du linteau. Kit de vis et rondelle Ø8mm non fournis. Dans le cas d'installation à l'aide d'un kit de scellement chimique, se référer aux instructions d'utilisation du produit utilisé.

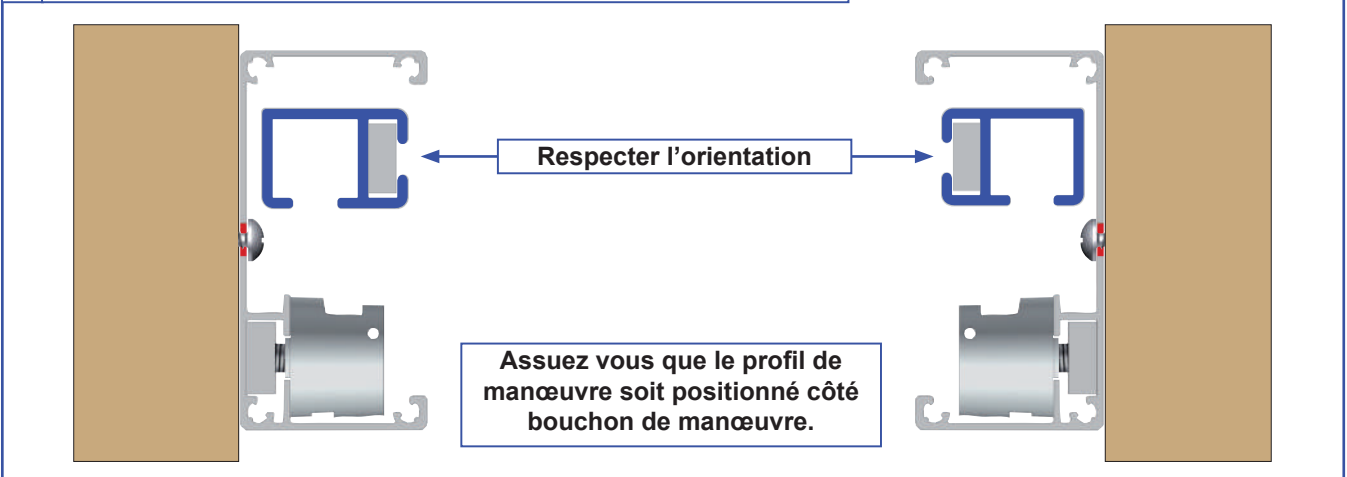


### 3 Pose des premières lames. Opérations à réaliser pour chaque type de pose.

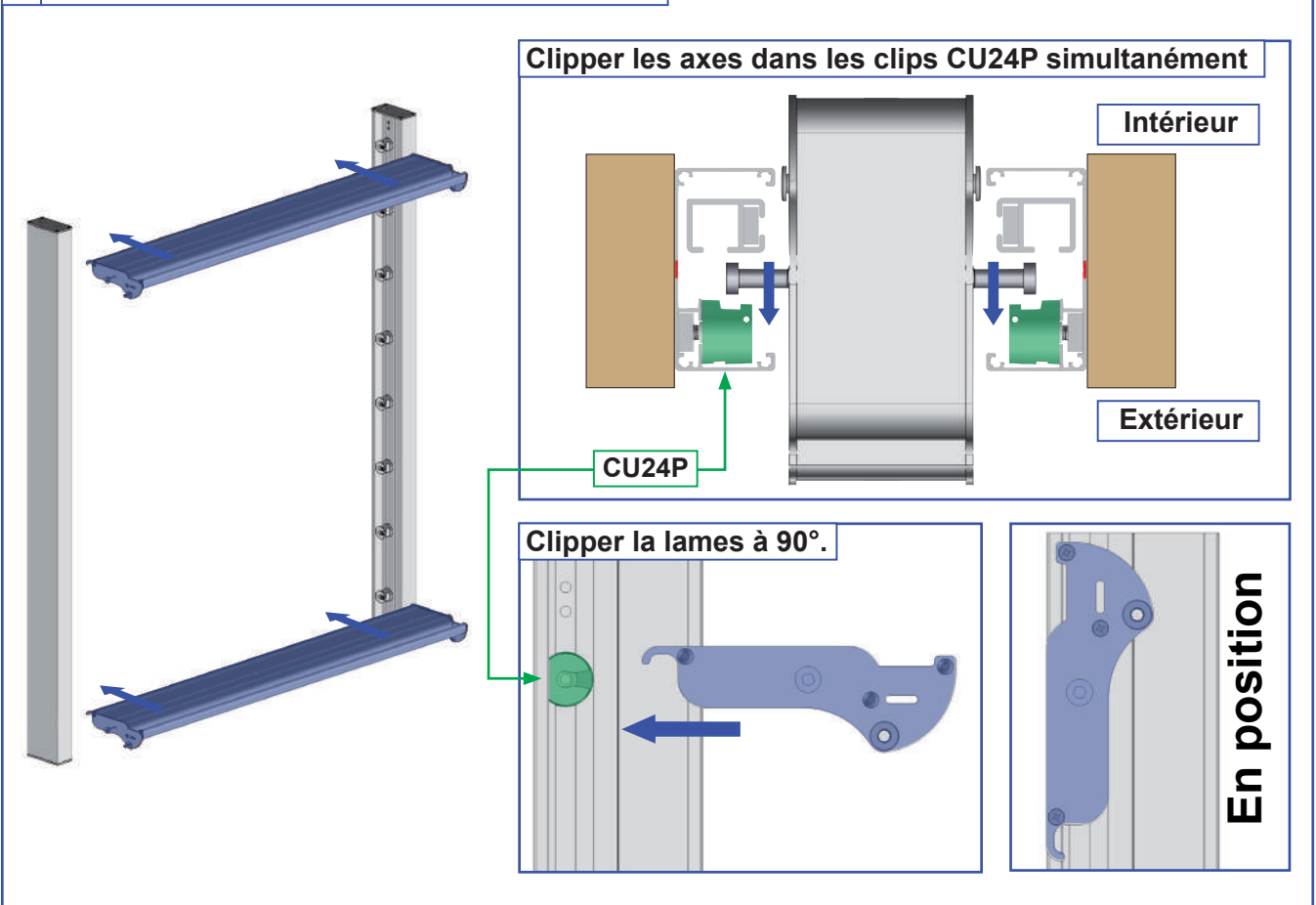
#### Profil de manœuvre.



#### A Positionner les profils de manœuvre dans les coulisses.

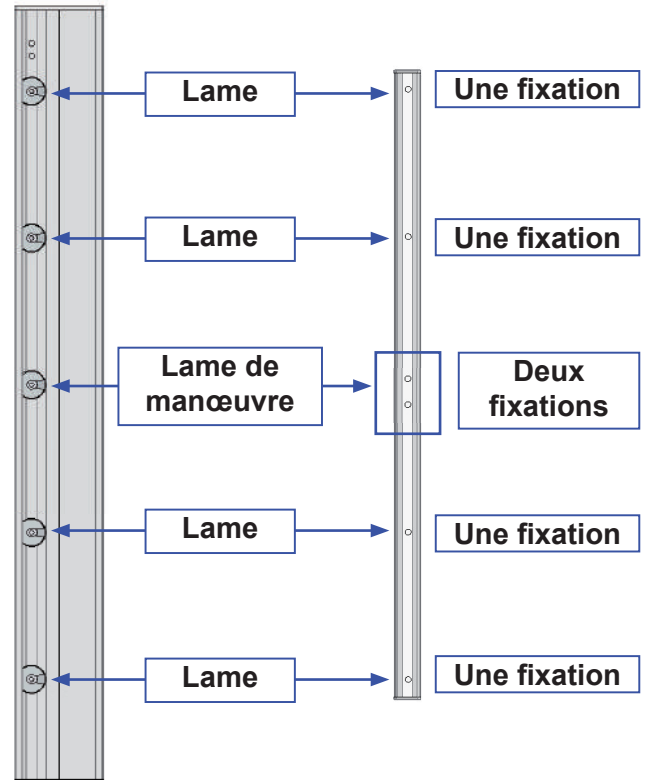


#### B Pose de la lame haute et de la lame basse.



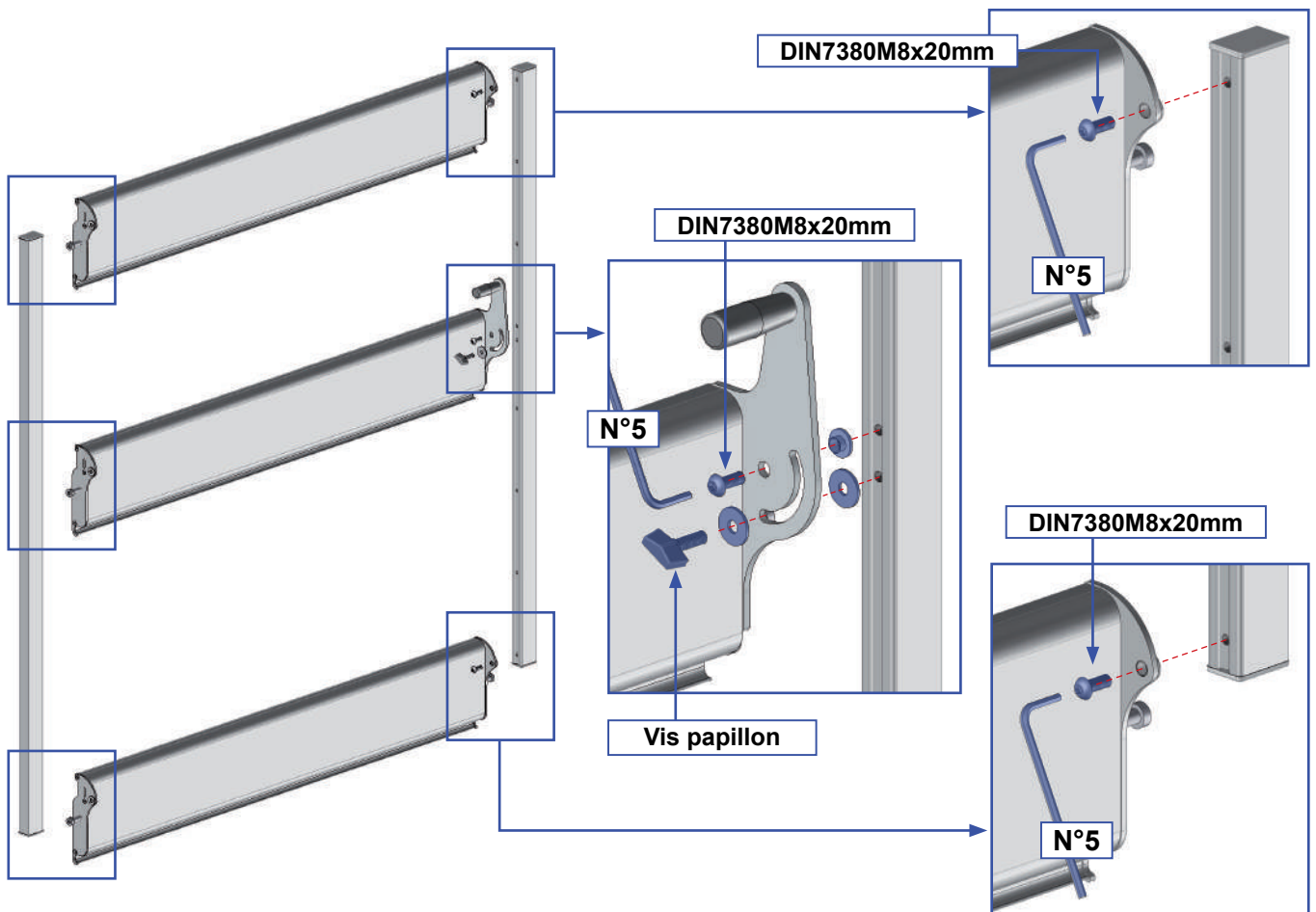
#### 4 Pose de la lame de manœuvre.

Repérer où clipper la lame de manœuvre à l'aide du profil de manœuvre.



#### 5 Fixer les lames aux profils de manœuvre.

Pour des raisons de compréhension, les coulisses ont été supprimées des dessins.



6 Ouvrir les lames à 45° et verrouiller la position à l'aide de la vis papillon.

7 Poser les lames restantes.

Répéter l'opération B du paragraphe 3 page 4 pour clipper les lames.

Répéter l'opération du paragraphe 5 page 5 pour fixer les lames.

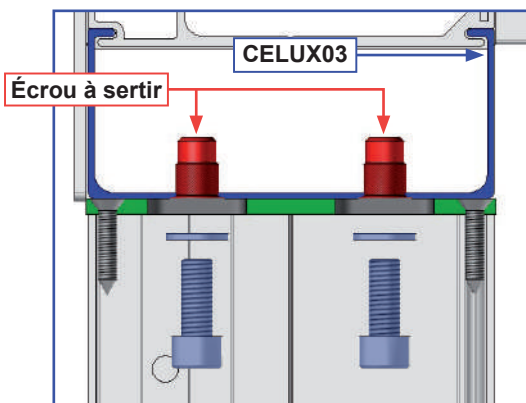
La pose du CLAUTRA sur notre pergola HORIZON.

Fixation au mur.  
Paragraphe 1 page 2.

Fixation au poteau.  
Paragraphe 1 page 2.  
Fixation à l'aide de vis auto perceuse  
Ø4.2x25mm.

Fixation au sol.  
Paragraphe 2 page 3.

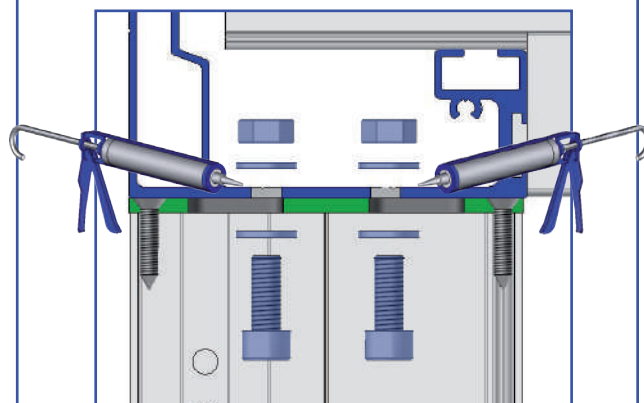
Répéter les opérations du paragraphe 2 page 3. Mais réaliser la fixation du montant sur le CELUX03 à l'aide d'écrou à sertir M8 INOX A2 + vis M8x20 + rondelles non fourni.



Répéter les opérations du paragraphe 2 page 3. Mais réaliser la fixation du montant sur le PBSO45 à l'aide d'un kit de vis Ø8mm non fourni.



**La fixation doit être étanche.**



# Garantie

## ► Durée

La durée de garantie (mécanisme, traitement de surface) est consentie pour une durée de 5 ans. Au delà de cette période de garantie, ces pièces sont payantes.



La période de garantie court à compter de la date d'achat du produit (date mentionnée sur la preuve d'achat - ticket de caisse ou facture).

**La garantie ne s'applique que sur présentation de la preuve d'achat.**

L'application de la garantie n'a pas pour effet de prolonger sa durée.

## ► Modalité d'application de la garantie

La garantie couvre tous problèmes rencontrés dans l'utilisation du produit pour tous événements prévus et non exclus par la garantie commerciale et ce dans la limite de la durée de garantie.

Pour faire l'objet d'un accord de prise en charge sous garantie, le produit doit avoir été installé conformément aux règles de l'art et n'avoir fait l'objet d'aucune utilisation anormale telle que :

- Entretien insuffisant ou non conforme aux préconisations ci-jointe «Nettoyage et Entretien»
- Utilisation des produits de nettoyage corrosifs ou abrasifs
- Choc, casse ou fausse Manœuvre
- Endommagement par des corps étrangers (sables, limailles, etc.)
- Endommagement suite au raccordement à une ligne électrique non-conforme

Cette liste n'étant pas exhaustive, pour connaître la liste des incidents «susceptibles de déclencher la garantie» et ceux «excluant la garantie» veuillez consulter les encarts ci-dessous.

La garantie est limitée à la remise en état ou au remplacement de la pièce reconnue défectueuse ou responsable du mauvais fonctionnement de l'appareil, par une pièce identique.

La garantie ne couvre, en aucun cas, les frais de déplacement et les dommages directs et indirects. Elle ne prend également pas en charge les frais de dépose et repose du produit objet de la demande de garantie excepté dans le cadre de la mise en oeuvre de la garantie légale des vices cachés.

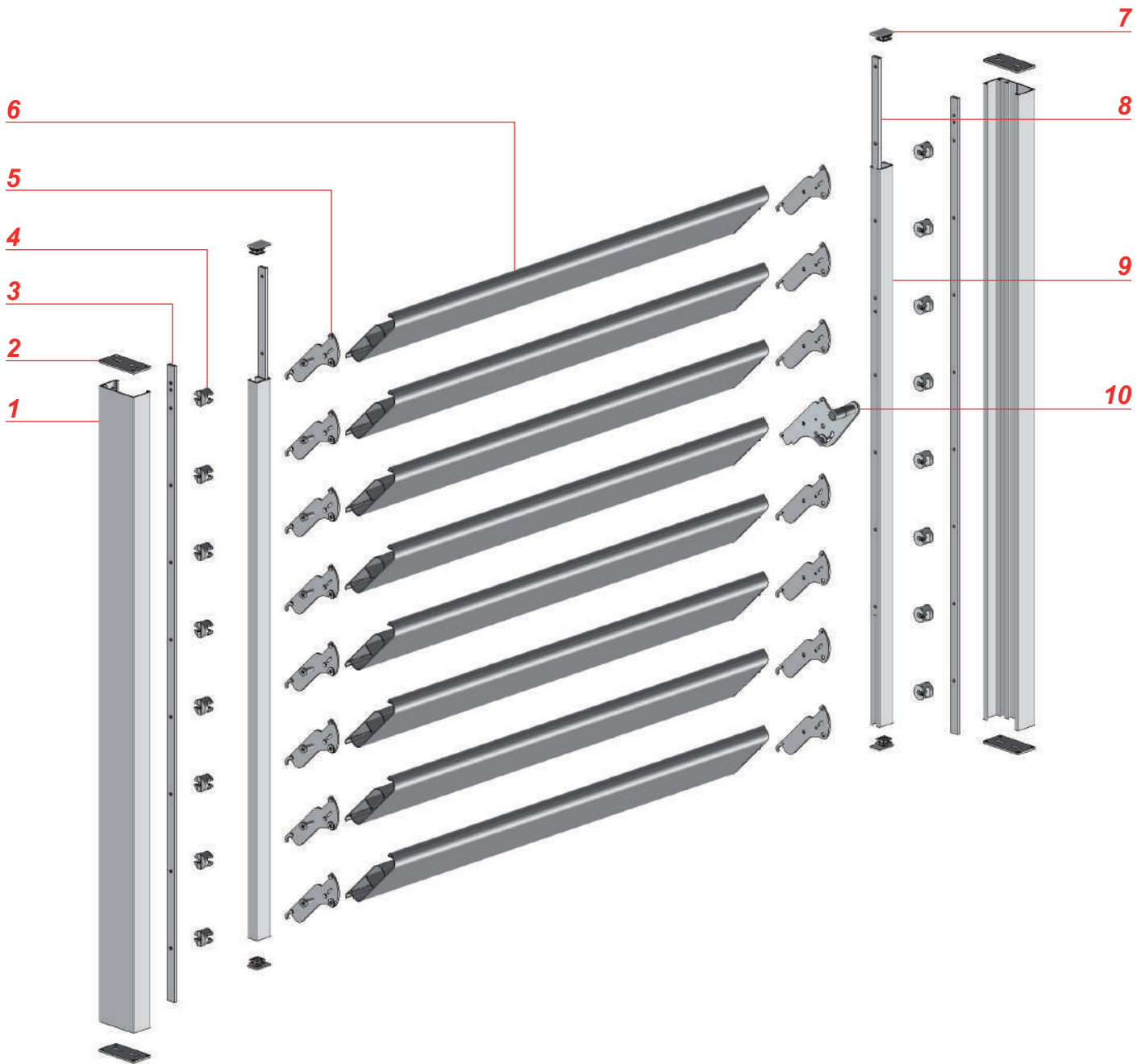
### Incident susceptibles de **déclencher la Garantie**

Défauts constatés	Type d'incidents	Commentaires
<b>Général</b>	- Pièces défectueuses. - Moteur défectueux..... - Automatismes défectueux..... - Défauts de matière..... - Défauts de finition.....	Cas où le dysfonctionnement proviendrait d'un défaut de fabrication. Télécommande, récepteur automatisme, capteur vent, capteur vent soleil Bavures, manque de matière, fissures, craquelures, déformations. Défauts de laquage, teintes.
Expédition pièces détachées :		
- 72h après réception dans nos locaux pour les moteurs et automatismes. - 72h pour expédition autres pièces détachées. (hors armature générale). - Les réexpéditions sont à la charge de MITJAVILA - Les produits seront expédiés à la charge du client et vous seront retournés gratuitement.		

### Causes **d'exclusion de la Garantie**

Défauts constatés	Type d'incidents	Commentaires
<b>Général</b>	- Composants défectueux..... - Produits soldés ou bradés. - Usure normale du brise soleil..... - Tout litige de choc..... - Les dégradations..... - Produit modifiés..... - Utilisation professionnelle du store. - Produits stockés en milieu humide....	Suite à une installation ou une utilisation non-conforme Salissures, dégradation liées à différents facteurs de pollutions. Rayures, manque de pièces, salissures, accros et déchirures de l'acquisition d'un produit sans son emballage d'origine Liées à toute négligence, vandalisme, chute d'objet, brûlures quelconques, vent violents, nettoyage avec un produit non conforme. Adjonction ou remplacement de pièces autres que celles vendues par MITJAVILA. Détérioration possible du moteur.
<b>Réglages</b>	- Réglages de fin de course, d'inclinaison ou tout autre réglage.	

## Vue éclatée



Repère	Références	Désignation
1	PA33	Profil montant
2	EBPA33	Bouchon profil montant
3	CU24P	Support de lame
4	P20x8M175 03	Réglette de fixation support de lame
5	EBBSO43 07	Bouchon de lame
6	PBSO43	Profil lame
7	EBPBSO42	Bouchon profil manœuvre
8	P20x8M175 03	Réglette de manœuvre
9	PBSO42	Profil de manœuvre
10	EBBSO43 09	Bouchon de manœuvre



Merci pour votre confiance, à bientôt !



◦ 18 Déc. 2025



◦ 22 Déc. 2025



◦ 22 décembre 2025

*Prix Usine : une entreprise à laquelle vous pouvez faire confiance, ce qui est précieux de nos jours. Je suis très content de mon brise-soleil, qui offre un excellent rapport qualité-prix. Encore merci à Erwan pour son haut niveau de service !*

Frédéric T.

*Super expérience avec Prix Usine.com Achat, livraison, matériel de qualité et service, suivi au top. Je recommande les yeux fermés !!!*

Stéphane T.

*Très sérieux! Erwan a répondu à nos questions techniques à distance et à la livraison la qualité est au rdv! Pergola Florida!*

Aurélien L-B

N'hésitez pas à nous laisser un avis !

4,9  4,5  Trustpilot